

# 児童クラブ「パンの木」 令和7年度募集要項

入所説明会 令和6年11月30日(土) 15:00~

## 【活動内容】

1. 遊びを豊かにする活動 (ボルダリング、ボール遊びなど)
2. 手仕事・工作活動 (壁飾り作り、遊び道具作り、折り紙など)
3. 飼育活動・栽培活動 (昆虫採集・観察、果物の収穫体験など)
4. 生活習慣を整える活動 (宿題・自習をしてから遊ぶ習慣、挨拶の習慣など)
5. グループホーム「ひかりの里」との合同活動 (夏祭り等の季節行事やお手紙交換など)

※子どもたちは異年齢集団の中で、それぞれが個性を生かし、お互いを尊重しあいながら生活しています。グループホーム「ひかりの里」の高齢者との交流や様々な行事、遊びや宿題、生活習慣を整える活動等、高齢者や地域の方々、スタッフに見守られて、様々な体験をしていただいております。

※グループホーム「ひかりの里」との交流は新型コロナウイルス等の感染症の流行状況に応じて、休止させていただきます。

※事前に電話にて説明会参加のご予約をお願い致します。予約受付期限:令和6年11月22日(金)

【対象】 通年: 小学校1年生~小学校6年生

※申込者多数の場合、低学年のお子様を優先させていただきます。

※5、6年生に関してはパンの木を前年度にご利用の児童であっても、定員に空きがある場合のみご利用可能となります。

【利用時間】	平日(月~金)	放課後(通常 14:00) ~ 17:30
	休校日(土・祝・夏・冬・春休み)	8:30 ~ 17:30 (※祝日のご利用は要相談)
【保険代】	安全保険代	800円/年
【入会費】		2,000円(家族単位)
【年会費】		10,000円(2人目以降は半額)
【利用料】	・基本料(平日放課後~17:30)	
	1年生	6,500円
	2年生	8,500円
	3年生以上	11,000円

※単親・児童扶養手当をいただいている方は市より減額制度があります。

※長期休暇の際も13:30~17:30は基本料でご利用頂けます。

・延長料金	17:30~18:00	1,000円/月
	18:00~19:00	4,000円/月
	8:00~8:30	300円/回
	8:30~13:30	1,000円/回
	13:30~17:30(土・祝)	1,000円/回
	(その他の時間帯については要相談)	

・土曜日や長期休暇の際、午前利用ご希望の方は無料にて昼食のクッキングをご利用頂けます。

※毎年、利用料等見直しをさせて頂いております。

〒511-0863 桑名市新西方3丁目187番地 社会福祉法人 自立共生会  
児童クラブ「パンの木」 担当 近藤・西原  
Tel 070-1581-6142 (月~金 14時~18時)

# パンの木ってどんなところ??



## <下校後の流れ>

パンの木に帰ってくる



手洗い・うがい・検温・手指消毒



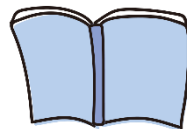
宿題をする（分からないところはしっかりサポート!）

おやつタイム（好きなお菓子を3つ選ぼう!）

自由遊び（中庭でドッチボール、サッカー、なわとび、バドミントンなど、教室で工作、トランプ、ボルダリング、ボードゲーム、LaQ、ピアノなど）

みんなで片付け→10分間読書タイム

順次お迎え



ボルダリングに挑戦!

## <行事>

- ☆新入生歓迎会
- ☆「パンの木」見学
- ☆収穫体験（じゃがいも、レモン、梅、さつまいも）
- ☆夏祭り
- ☆敬老の日のプレゼント作り
- ☆クリスマス会
- ☆卒業生を送る会 など



人工芝の中庭であそぼう!



おやつどれにしようかな?



敬老の日に作ったよ!



夏祭りでヨーヨーすくい!

クッキング（土曜、祝日、長期休み中の昼食のことです）とおやつは無償で提供させていただきます!!

- ☆クッキングメニュー例☆
- カレーライス、親子丼、
- うどん、サンドウィッチ等



グループホームひかりの里と同じ施設内にあり、入居者のおじいちゃんおばあちゃんとの交流もある学童保育所です! 宿題を見守ってもらったり、一緒に行事を行ったりして交流を深めています。

おじいちゃんおばあちゃんは子どもたちから元気をもらい、子どもたちはおじいちゃんおばあちゃんから様々なことを教えてもらい学んでいきます。※現在は感染症予防のため、ひかりの里との交流は休止しております。