

**令和5年9月より、ぞうさんからの
給食・おやつを提供がなくなります**

**ご利用の際は、昼食・おやつを
必ずご持参の上、ご利用ください**

ご不便おかけしますが、よろしく願いいたします。

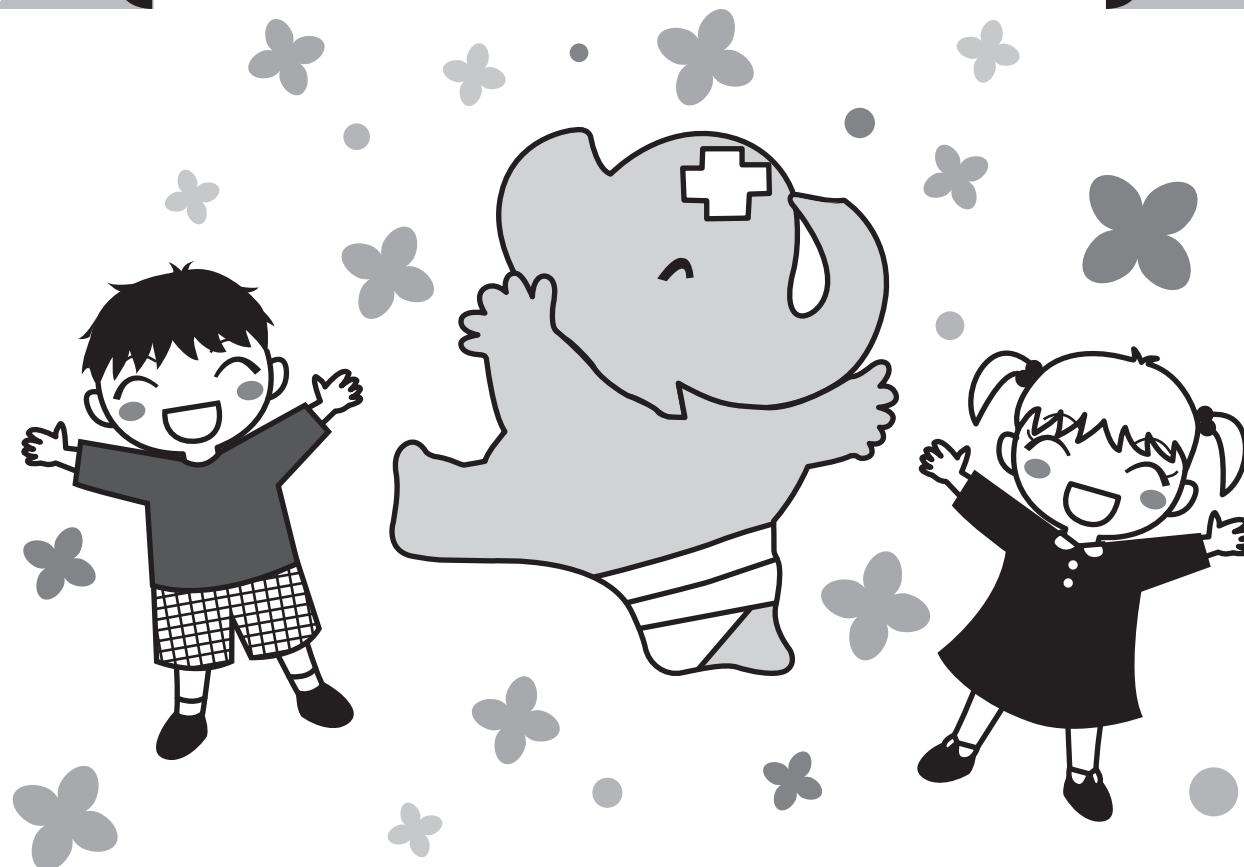
おやつは10時と15時を予定しておりますので、

利用時間に合わせて回数分持参してください。



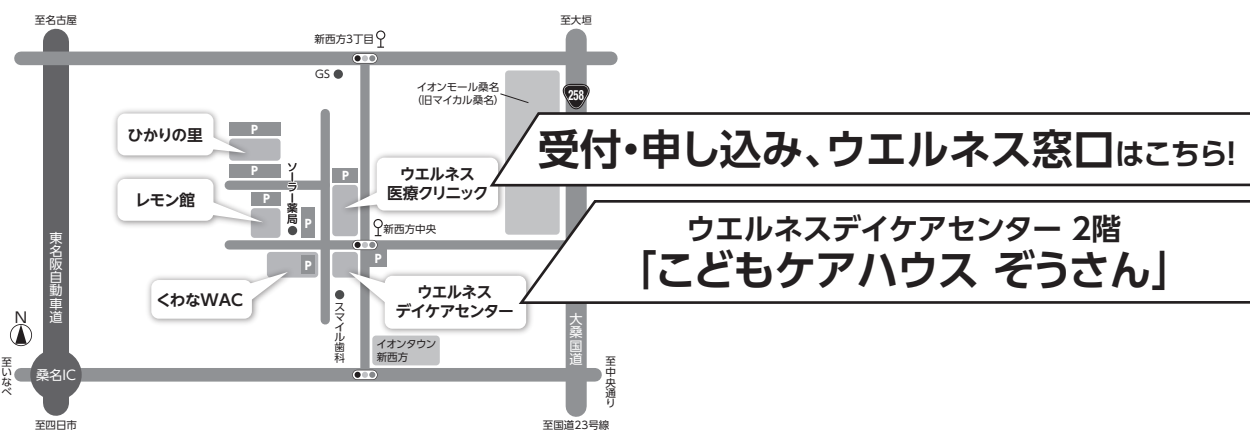
こどもケアハウス「ぞうさん」 ご利用案内

2023年度版



病児保育事業（桑名市委託）
広域対応支援事業（朝日町・川越町・いなべ市・東員町・木曾岬町）

案内図



電話予約

ウエルネス医療クリニック
TEL:0594-24-6914

問い合わせ時間

月・火・木・金	7:40 ~ 19:00
水・土・祝日	7:40 ~ 17:30

※日曜日は休診のため、予約・問い合わせをすることはできません。

【利用できる年齢】

生後6か月～12歳

【利用できる病種】

発熱、嘔吐、下痢、感冒、扁桃腺炎、気管支炎、中耳炎、手足口病、水痘、とびひ、インフルエンザ、おたふくかぜ、慢性疾患、外傷、やけど（急性期は除く）・・・等
担当医師が利用可能と判断した病児と障がい児

※**新型コロナウイルス感染症・麻疹・流行性結膜炎は利用できません**

※上記以外でも担当医師が利用不可能と判断させていただく病気・病状もありますのでご理解ください

【利用時の持ち物】

- ①着替え（着脱しやすい上下2組・肌着・下着・紙おむつ・エプロン・ビニール袋等）
- ②タオル（ハンドタオル2枚、バスタオル1枚）
- ③処方薬（一包ずつ名前、日付、与薬時間の記入をお願いします）
お薬手帳・解熱剤・抗けいれん剤・薬を入れるビニール袋
- ④マスク（3歳以上）
- ⑤水筒（普段使って慣れているもの）

○必要な方のみ

- ・給食を注文されない方はお弁当・おやつ2回分
- ・粉ミルク・哺乳瓶
- ・好きなおもちゃ・絵本・学習用具等

持ち物には
名前を記入して
ください

【利用時間・利用定員・利用料金】

月～金 8:30～17:30(18:30まで延長あり)

土・祝 8:30～13:30(延長なし)

利用時間		利用料金
A	8:30～13:30	1,000円
B	8:30～15:30	1,500円
C	8:30～17:30	2,000円
延長		30分毎800円(17:30～18:30) (※場合によっては延長利用できないこともあります)
■登録料:1,000円(事前登録は無料) ■食事・おやつ代:500円		
■地域外加算:3,000円(桑名市・朝日町・川越町・いなべ市・東員町・木曾岬町以外の方)		
■乳児加算:1,000円(0歳児利用時)		

※診察料・薬代は別途必要

※一人親家庭の場合、一人親家庭等医療受給資格証を当日提出していただくご利用料のみ半額

※同一家族で2人以上同じ部屋で保育(保育士1人対応)した場合は、2人目からの利用料のみ半額

【緊急時休室について】

・午前7:00までに桑名市または居住地域の暴風警報・警戒レベル3以上が解除されない場合
・大雪の場合(予約時に確認をお願いします)
病児利用中も安全確保の為、早めのお迎えをお願いすることがあります

1 利用登録

・登録料:1,000円(前日までに登録すると無料)

・ウエルネス医療クリニック受付に児童票(登録用紙)を提出して登録する

※児童票(登録用紙)はウエルネス医療クリニックHP内、『病児保育ぞうさん』のPDFからダウンロードもできます。

※記入にあたり、母子健康手帳が必要です。

※病児室の見学をしていただくこともできます。(利用状況にもよる)

2 利用予約

・必ず事前に電話予約をお取りください。

・翌日の利用予約は、前日8:30から

当日の利用予約は、7:40からの受付です。

※新型コロナウイルス感染症流行期は当日朝の発熱の方は利用できません。

※満室の場合や、医師の判断により病児間の相互感染の恐れがある場合は、やむを得ず待機していただくことや、入室できない場合がございますのでご了承ください。

3 利用連絡(利用当日)

・前日予約をしても、当日7:40から8:00までの間に利用の有無の電話を必ずお願いいたします。

※利用する場合も、キャンセルの場合も電話連絡は必ずお願いします。

※ご連絡がない場合、ご利用がないと理解し、次に待機している病児の方に順次連絡いたします。
そのため、そのまま来院されても、入室できない場合があります。

※利用有無の電話がない場合、または連絡が遅い場合はキャンセル料をいただきますのでご了承ください。

キャンセル料

当日 8:00～8:30までのキャンセル	予定利用料の半額
当日 8:30以降及び連絡なしのキャンセル	予定利用料の全額

4 来院後

・病状連絡票の記入をしていただき、ウエルネス医療クリニックにて診察を受けます。
健康保険証・福祉医療費受給資格証(お持ちの方)をご持参ください。

※新型コロナウイルス感染症流行期は、入室前にお車の方で抗原定性検査をいたします。
保護者の方は検査結果が出るまで待機していただきます。

・医師・病児保育士の指示に従って入室

5 お迎え

・病児室でのお子さまの状態をお伝えしますので、ご利用時間終了の10分前までにお迎えをお願いいたします。

※お迎えの時間が早くなる、遅れるなどの場合は必ずご連絡ください。

・診察代はウエルネス医療クリニック受付

くすり代はソーラー薬局さん

利用料・食事代・(登録料)は病児保育室にてお支払いください。

・お迎え後は、他の利用児の体調も考慮していただき、速やかに退室をお願いいたします。